



LGS BİLGİLENDİRME

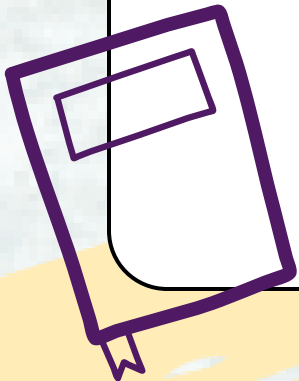


Merkezî Sınav başvuruları; isteęe baęlı olup sınava katılmak isteyenler, başvurularını **18-29 Mart 2024** tarihleri arasında elektronik ortam (<https://eokul.meb.gov.tr/>) üzerinden yapacaktır.

Birinci Oturum Saati: 09.30

İkinci Oturum Saati:11.30

Tarih: 02 Haziran 2024





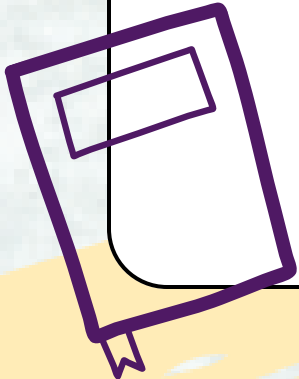
LGS BİLGİLENDİRME



Sınav, iki oturum hâlinde uygulanacak, çoktan seçmeli **90 soru** sorulacak ve oturumlar aynı gün yapılacaktır.

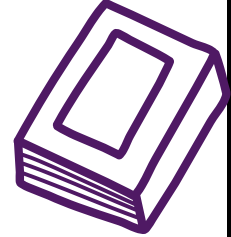
Birinci oturum, **50 soruluk sözel alandan** oluşacak ve **süresi 75 dakika**;

İkinci oturum ise **40 soruluk sayısal alandan** oluşacak ve **süresi 80 dakika** olacaktır.



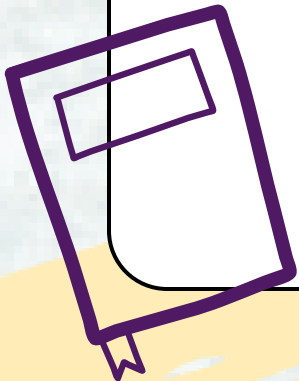


BAŞVURU İŞLEMLERİ



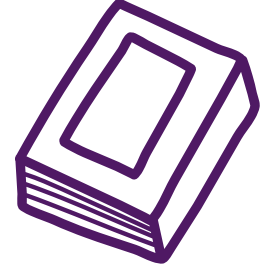
Merkezî Sınav başvurusunda bulunacak öğrenciler, başvuru yapmadan önce elektronik ortamdaki bilgilerinin güncel olup olmadığını kayıtlı oldukları okul müdürlüklerinden kontrol ettireceklerdir. Öğrenci bilgilerinin güncelliğinden okul müdürlüğü sorumlu olacaktır.

Açık Öğretim Ortaokulu öğrencilerinin başvurusu halk eğitim merkezi müdürlükleri tarafından kontrol edilerek alınacaktır. Başvuru işlemleri ve özel eğitim ihtiyacı olan öğrencilerle ilgili işlemler Açık Öğretim Ortaokulu Müdürlüğü tarafından takip edilecektir.

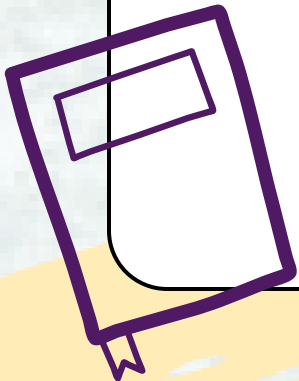




SINAV GİRİŞ YERİ VE BELGESİ



- Öğrencinin sınav giriş yeri, salonu, sıra numarası, alacağı sınav tedbir hizmeti gibi bilgiler **24 Mayıs 2024 tarihinde e-Okul Veli Bilgilendirme Sisteminden** ilan edilecektir.
- Fotoğraflı sınav giriş belgesi 24 Mayıs 2024 tarihinden itibaren elektronik ortamda okul müdürlükleri tarafından alınacak, mühürlenerek onaylandıktan sonra öğrenciye teslim edilecektir.
- Sınav giriş belgesinde öğrencinin kimlik bilgileri ile sınava gireceği sınav merkezi, bina, salon ve sıra bilgileri yer alacaktır. Öğrenci, sınav giriş belgesinde yer alan sınav bölgesinde, binada, salonda ve sırada sınava girecektir.



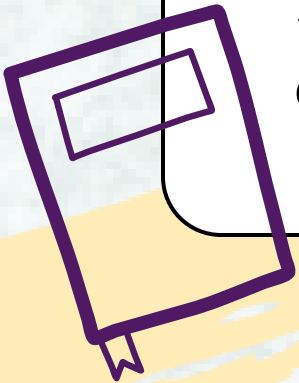


ÖZEL EĞİTİM İHTİYACI OLAN ÖĞRENCİLERLE İLGİLİ İŞLEMLER



Özel eğitim ihtiyacı olan öğrencilerin sınavlarda özelliklerine uygun hizmet alabilmeleri için; **örgün eğitime devam edenlerin** bilgilerinin okul müdürlükleri tarafından ilgili **RAM'a** gönderilmesi, **Açık Öğretim Ortaokuluna** devam edenlerin ise **29 Mart 2024** tarihine kadar **Açık Öğretim Ortaokulu Müdürlüğüne** müracaat etmeleri gerekmektedir

NOT: Öğrencilere sınav tedbir hizmetinin sağlanabilmesi için RAM müdürlükleri tarafından bu öğrencilerin MEBBİS-RAM modülünde özel eğitim ihtiyacı olan öğrenci olarak tanılanmış olması gerekmektedir.

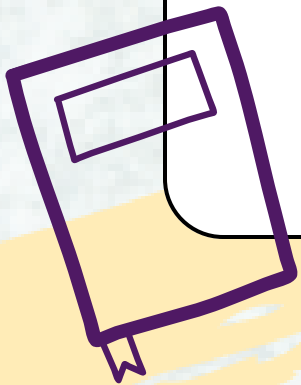


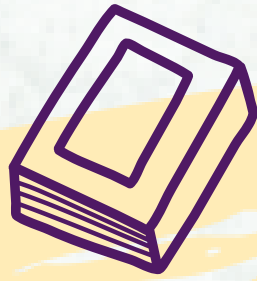


ÖZEL EĞİTİM İHTİYACI OLAN ÖĞRENCİLERLE İLGİLİ İŞLEMLER



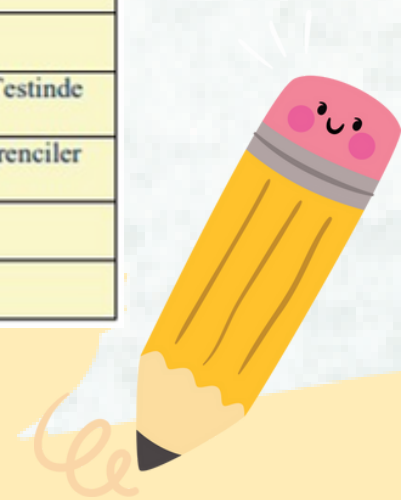
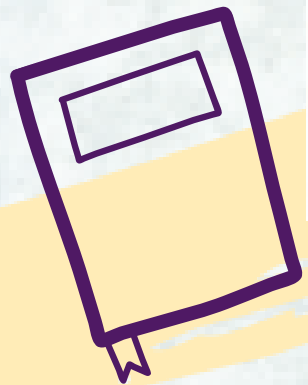
- Öğrencinin alacağı sınav tedbir hizmeti, velinin/vasinin görüşüne ve yetersizlik alanına uygun olarak okul müdürlüğü tarafından tespit edilerek ilgili RAM'a bildirilecektir.
- Özel eğitim ihtiyacı olan öğrenciler, sürekli kullandıkları araç-gereç ve cihazları kendilerinin getirmesi kaydıyla sınavda kullanabileceklerdir.
- Özel eğitim ihtiyacı olan öğrencilere verilecek ek süre her oturum için ayrı ayrı uygulanacaktır.





ÖZEL EĞİTİM İHTİYACI OLAN ÖĞRENCİLER İÇİN ÖNERİLECEK SINAV TEDBİR HİZMETLERİ

Öğrencinin Eğitsel Tanısı (Yetersizlik Alanı)		Sınav Tedbir Hizmetleri *
1. Görme Yetersizliği Olan Öğrenciler	1.1 Az Gören Öğrenciler	20 dk. Ek Süre, Tek Kişilik Salon, Okuyucu Kodlayıcı 20 dk. Ek Süre, Tek Kişilik Salon, 18 Punto Büyüklüğünde Soru Kitapçığı ve Normal Puntolu Cevap Kağıdı ve Kodlayıcı
	1.2 Total Düzeyde Görme Yetersizliği Olan Öğrenciler	20 dk. Ek Süre, Tek Kişilik Salon ve Okuyucu ve Kodlayıcı
2. İşitme Yetersizliği Olan Öğrenciler		20 dk. Ek Süre, Tek Kişilik Salon 20 dk. Ek Süre, Tek Kişilik Salon Yabancı Dil Dersinin Testinde Muaf Olması
3. Ruhsal ve Duygusal Bozukluğu Olan Öğrenciler	3.1 Dikkat Eksikliği ve Hiperaktivite Bozukluğu Olan Öğrenciler	20 dk. Ek Süre, Tek Kişilik Salon
	3.2 Özel Öğrenme Güçlüğü Olan Öğrenciler	20 dk. Ek Süre, Tek Kişilik Salon 20 dk. Ek Süre, Tek Kişilik Salon, Okuyucu ve Kodlayıcı
4. Otizm Spektrum Bozukluğu Olan Öğrenciler		20 dk. Ek Süre, Tek Kişilik Salon 20 dk. Ek Süre, Tek Kişilik Salon, Yabancı Dil Dersinin Testinde Muaf Olması 20 dk. Ek Süre, Tek Kişilik Salon, Okuyucu ve Kodlayıcı 20 dk. Ek Süre, Tek Kişilik Salon, Okuyucu ve Kodlayıcı Yabancı Dil Dersinin Testinde Muaf Olması
5. Bedensel Yetersizliği Olan Öğrenciler	5.1 Bedensel Yetersizliği Olan Öğrenciler (İnce Motor Beceriler)	20 dk. Ek Süre, Tek Kişilik Salon 20 dk. Ek Süre, Tek Kişilik Salon, Kodlayıcı
	5.2 Bedensel Yetersizliği Olan Öğrenciler (Kaba Motor Beceriler)	Giriş Katta Sınava Alınması.
6. Zihinsel Yetersizliği Olan Öğrenciler		20 dk. Ek Süre, Tek Kişilik Salon ve Okuyucu ve Kodlayıcı 20 dk. Ek Süre, Tek Kişilik Salon ve Okuyucu ve Kodlayıcı Yabancı Dil Dersinin Testinde Muaf Olması 20 dk. Ek Süre, Tek Kişilik Salon 20 dk. Ek Süre, Tek Kişilik Salon Yabancı Dil Dersinin Testinde Muaf Olması
7. Süreğen Hastalığı Olan Öğrenciler		Bu Kılavuzun 7.7. Maddesinin a. Bendinde Belirtilen Öğrenciler İçin-Tek Kişilik Salon
8. Evde veya Hastanede Eğitim Hizmeti Alan Öğrenciler		Evde Sınav Hizmeti Sağlık Merkezinde Sınav Hizmeti





SINAVIN KAPSAMI

Her alan için 8'inci sınıf öğretim programlarında belirlenen kazanımlar esas alınarak öğrencinin okuduğunu anlama, yorumlama, sonuç çıkarma, problem çözme, analiz yapma, eleştirel düşünme, bilimsel süreç ve benzeri becerilerini ölçecek nitelikte sorular yer alacaktır.

BİRİNCİ OTURUM SÖZEL ALAN

Alt Testler	Soru Sayısı
Türkçe	20
T.C. İnkılap Tarihi ve Atatürkçülük	10
Din Kültürü ve Ahlak Bilgisi	10
Yabancı Dil	10
Toplam	50

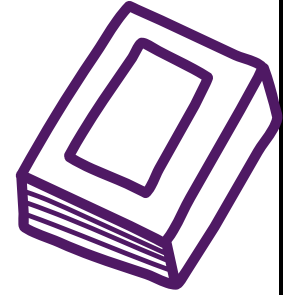
İKİNCİ OTURUM SAYISAL ALAN

Alt Testler	Soru Sayısı
Matematik	20
Fen Bilimleri	20
Toplam	40

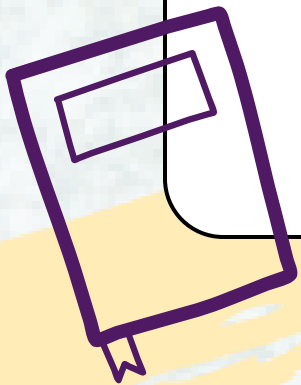




SINAV SONUÇLARININ BİLDİRİLMESİ



Merkezî Sınav sonuçları **28 Haziran 2024**
tarihinde <https://www.meb.gov.tr> internet
adresinde ilan edilecektir.





SINAV İTİRAZLARI



- Sorulara, cevap anahtarlarına ve sonuçlara yapılacak itirazlar, soruların, cevap anahtarlarının ve sonuçların <https://www.meb.gov.tr> internet adresinde yayımlanmasından itibaren en geç 5 (beş) takvim günü içinde ÖDSGM resmî internet sayfasında (<https://odsgm.meb.gov.tr>) yer alan e-itiraz bölümünden elektronik olarak yapılabilecektir.
- Elektronik ortamda yapılan itirazların incelenebilmesi için T.C. Ziraat Bankası, Türkiye Vakıflar Bankası ve Türkiye Halk Bankası şubelerinden herhangi birine, “Kurumsal Tahsilât Programı” veya bankamatik, internet bankacılığı aracılığıyla ya da <https://odeme.meb.gov.tr> adresinden tüm bankaların kredi kartları aracılığıyla 50 TL (KDV dâhil) yatırılması gerekmektedir.

- **NOT:** Faksla ve e-posta yoluyla yapılan itirazlar dikkate alınmayacak ve cevaplandırılmayacaktır.

